

Diese Anleitung gilt für alle cadenza DPL Produkte (Direct Pressure Laminate).

1. Schutz & Vorbeugung

Cadanza DPL ist ein einfach zu pflegender Bodenbelag mit einer widerstandsfähigen Oberfläche, einer langen Nutzungsdauer und einer hygienischen Nutzschicht. Um ihn zu schützen, sind folgende Aspekte unbedingt zu beachten:

- Platzieren Sie geeignete und ausreichend große Sauberlaufmatten in allen Zugängen, um Schmutz und Feuchte fernzuhalten. Gerade auf dunklen Dekore kann Sand (oder scharfkantige Partikel) den Effekt von Schleifpapier haben, wodurch unschöne Spuren entstehen.
- Setzen Sie unter allen Aufstandskörpern Filz- oder Sondergleiter ein.
- Alle Rollen müssen der Ausführung "W" der DIN EN ISO 12529 entsprechen.
- Unter Stühlen mit Dreh-/Lenkrollen müssen geeignete Schutzmatten eingesetzt werden.



Raumtemperatur und Luftfeuchte

Cadanza DPL Laminat besteht aus organischem Holzrohstoff und reagiert auf Änderungen der Luftfeuchte mit Ausdehnung oder Schrumpf in direkter Abhängigkeit zur jeweiligen Luftfeuchte. Das ideale Raumklima beträgt 18° - 22° Celsius bei 40 - 60% relativer Luftfeuchte.

Statische Aufladung

Cadanza DPL Laminat ist antistatisch, aber unter ungünstigen Bedingungen auch teilweise isolierend. Bei einer anhaltend über 50% liegenden Luftfeuchte reduziert sich das Risiko statischer Aufladung deutlich.

2. Reinigung

Cadanza Laminatböden sind extrem einfach zu reinigen. In kürzester Zeit und mit wenig Aufwand können Sie einen sauberen und wunderschönen Boden für viele Jahre genießen.

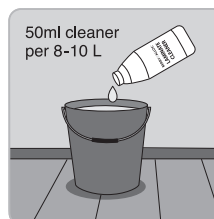
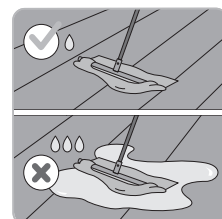
Trockenreinigung

Für die tägliche Reinigung verwenden Sie Besen, Staubsauger oder ein trockenes Wischtuch, ggf. mit Microfaser.

Feuchtreinigung

Nebelfeuchtes Wischen mit einem gut ausgewrungenen Tuch/Mopp.

Verwenden Sie Wasser sparsam und achten Sie auf die richtige Dosierung des Reinigers, nicht überdosieren!





Laminate cleaner

BerryAlloc laminate cleaner ist ein biologisch abbaubarer Reiniger, der streifenfrei abtrocknet, mit einem angenehmen Duft. Verwenden Sie nur 50ml auf 8-10L Wasser und reinigen Sie die Fläche nebelfeucht. Pfützen sollen sofort beseitigt werden, Feuchte macht die Oberfläche rutschig.

Unbedingt vermeiden:

- Keine Dampfreiniger einsetzen
- Keine überdosierten oder gar puren Reinigungsmittel verwenden
- Keine filmbildenden Pflegemittel anwenden, sie führen zu Schlierenbildung und Schmutzfilmen.
- Den Boden nicht wachsen, lackieren oder polieren

3. Fleckenentfernung/Reparatur

Wie Sie dauerhafte Flecken entfernen, entnehmen Sie bitte der folgenden beispielhaften Tabelle:

Fleck	Entfernen mit/durch
Blut	Feuchtes Tuch
Kaffee, Tee, Schokolade, Saft, Milch, Wein, Soßen, Fett	Feuchtes Tuch mit handwarmem Wasser und eine kleine Menge Reiniger
Gummi, Öl, Teer, Schuhpolitur, Nagellack, Lippenstift, Farbe, Kreide, Marker	Methyl-Alkohol/Verdünnung/Aceton (nicht in V-Fugen anwenden!)
Kerzenwachs, Kaugummi	Aushärten lassen, dann mit einer weichen Spachtel (Kunststoff) abkratzen. Reste mit z.B. Aceton entfernen (s.o.)

Keine scheuernden, schleifenden Hilfsmittel oder Substanzen anwenden!

Gebrauchsspuren wie Kratzer oder andere mechanische Beschädigungen können mit speziellen Reparatursets behandelt werden. Stark beschädigte Elemente sind zu ersetzen.

4. Garantie

Unsere gültigen und ausführlichen [Garantieerklärungen](http://www.berryalloc.com) finden Sie auf www.berryalloc.com.